

# 1.17 Treasure & Future

～防災の未来をKOBЕから～



2023年3月7日 神戸市危機管理室 石堂・出野

# 神戸市 基本情報

BE KOBE

○所在地：兵庫県南部

○人口：152万人

○特に対策の必要な災害：  
地震、津波、大雨・洪水、土砂崩れ

○市の特徴：

- ・市街地が山と海に囲まれ、急峻な地形を有する
- ・花崗岩の地質が広く分布し、土砂災害に備える必要性がある
- ・過去に阪神大水害（S13）、阪神・淡路大震災（H7）を経験
- ・今後、南海トラフ巨大地震に備える必要性がある



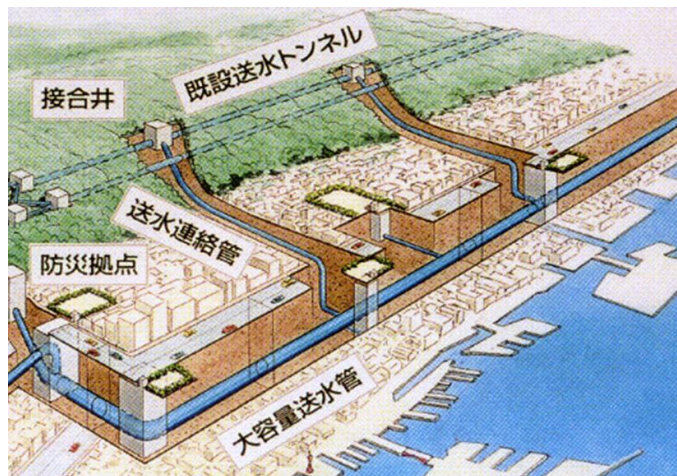
# 阪神・淡路大震災の経験

- 平成7年1月17日（火）  
午前5時46分に発生
- マグニチュード7.3 震度7
- 市内死者：4,571人
- 建物被害：全壊67,421件  
半壊55,145件
- 経済的損失：6.9兆円  
※1年分の市内総生産に相当

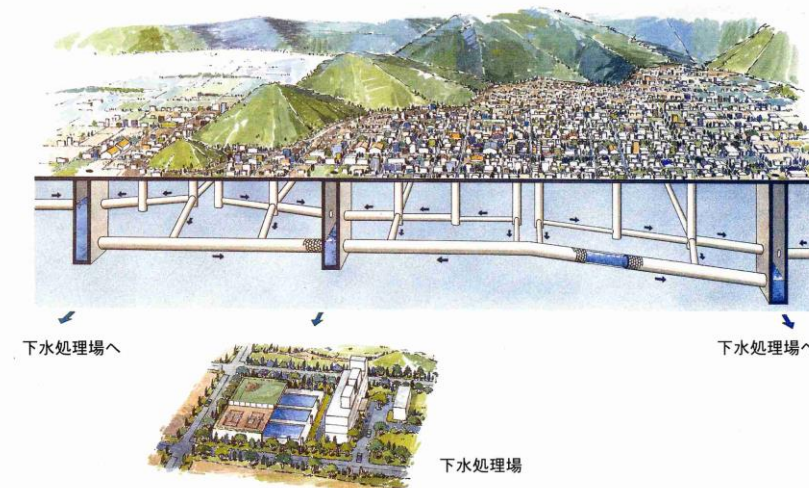




# 神戸市 これまでの取組み（ハード面）



大容量送水管



下水道ネットワーク



防潮堤

# 神戸市 防災DX取組み（一例）

## ○LINEを活用した災害情報共有

災害発生



行政・市民・事象者の各主体が  
最適な行動のために活用



市民・防災関係者

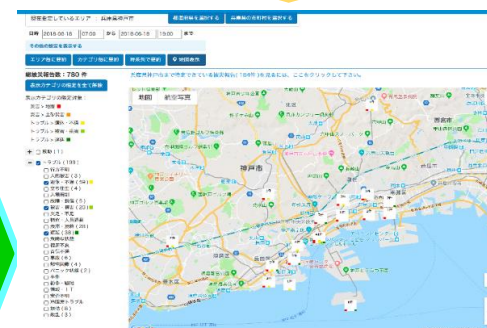
被災状況の送信  
位置情報・写真・文字



防災チャットボットが情報を収集



防災用AIにより  
フィルタリング、整理



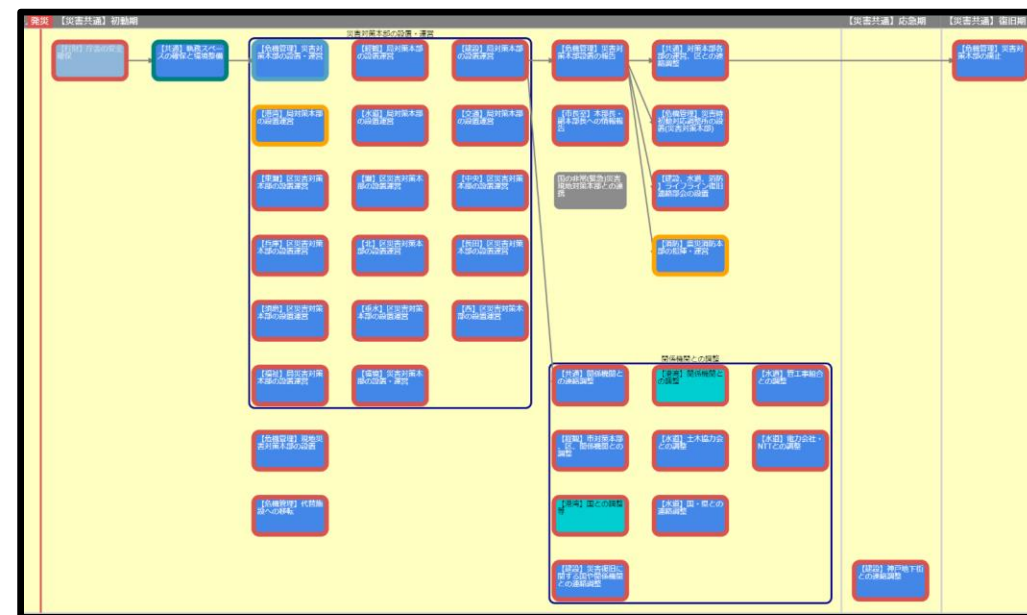
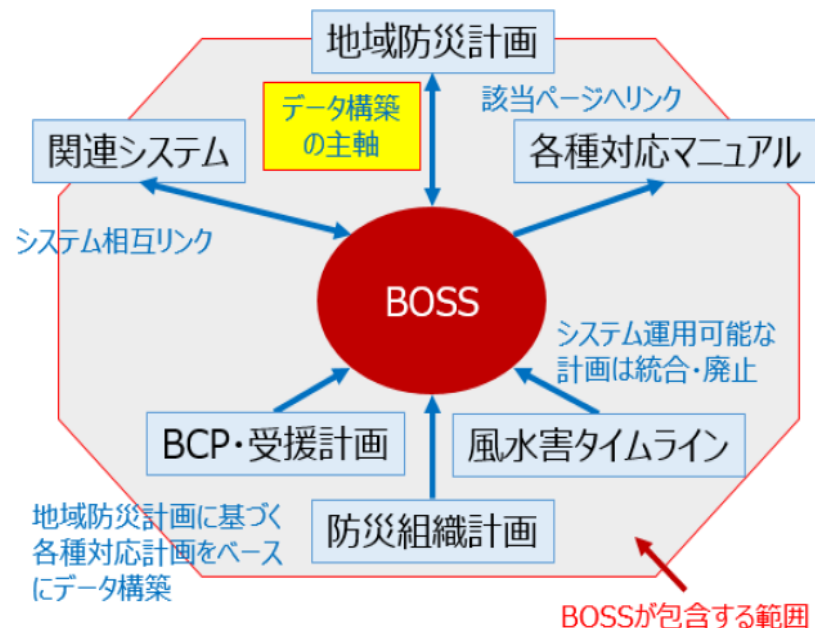
- ・令和元年度から「AI防災協議会」と実証実験をスタート
- ・災害発生時には、市民の方から身の回りの災害情報を投稿いただく
- ・自治体だけでなく、市民もリアルタイムに災害情報の把握可能

【令和4年度実績例】台風第14号…報告件数：214件



# 神戸市 防災DX取組み（一例）

## ○災害対応工程管理システム（BOSSシステム）の導入



### 【導入のメリット】

- ・ 災害対応業務の関連性や全体像を可視化
- ・ 各種関連計画の検索や閲覧が容易
- ・ 各業務の所管部署や受援対象の可否を判別
- ・ 災害時には業務の進捗管理も可能

効果的な災害対応が可能

# 阪神・淡路大震災から28年が経過

○官民間わず、防災対応力は着実に向上してきた！

- ・民間企業の取組み

例：カセットコンロの規格統一

- ・一般市民の行動変容

例：備蓄の重要性の認識、住宅の耐震化

- ・公助の取組み

例：ハード整備、防災DXの推進



これらの取組みを着実に次世代へ



## 1.17 Treasure & Future

- 阪神・淡路大震災から28年の間で、  
防災について「よくなったこと」「変化したこと」など  
未来へ継承したい宝物 (Treasure)
- 防災について「あったらいいな」というもの  
あなたが思い描く防災の未来 (Future)

市民・企業の方から募り、  
防災のTreasure & Futureを発信！



# 1.17 Treasure & Future

**おむすびの日：被災地でボランティアにより振舞われた「おにぎり」が起源となり、1.17は「おむすびの日」でもあるそうで**  
<https://www.onigiri-japan.com/archives/8475>

共同本文  
投稿する内容を選択してください。

選択肢  
■ 宝物 (Treasure) ■ 未来 (Future)

機能名  
投稿  
位置情報の入力を受け付ける  
自由入力を受け付ける (必須入力)  
画像入力を受け付ける (任意入力)

女性の視点を取り入れた避難所対応を考えるようになったのっていつから？

災害時でも使えるキャンプ用品が増えたのもトレジャー？

コンビニとかで〇〇災害義援金の募集をよく見かける。これも共助の一つだと思う。

地震の影響も、津波の影響も、一切受けない「浮く家」とか「浮く町」。

周囲の人の避難状況がわかるようになると、自分たちも避難した方がいいのか、どこに避難しようか考えやすくなると思います

台風休暇があればいいなあ

阪神淡路大震災をきっかけに震度階級が増えたってほんと？



# 1.17 Treasure & Future

## ○東日本大震災から間もなく12年

- ・この12年で生まれた（進化した）防災の取組みを東北の皆さんからもお寄せください！

投稿終了まで  
あと4日!!

我が社では、○○を開発したよ！  
皆さんにもぜひ使ってほしい！

あの時には△△で苦しんだ…。  
その経験を踏まえて、  
こんな取組みを始めています！

