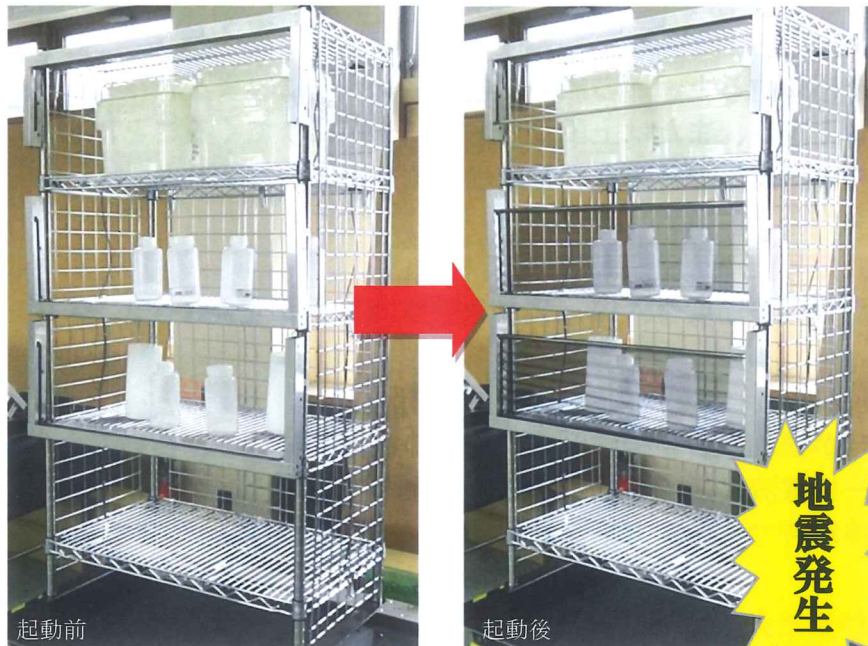




【全体】



【保護バー落下タイプ】



【蛇腹付き保護バー跳ね上がりタイプ】



地震を感知すると上部より保護バーが自動で落下するタイプ、  
または下部より蛇腹付き保護バーが自動で跳ね上がるタイプが御座います

地震発生時、棚に収納してある物の落下を防止します  
棚収納物落下防止装置 『落下センサ』

## 製品概要

『落下センサ』は、設定可能な地震加速度の閾値<sup>しきいち</sup>を感知すると、扉の無い棚の水平レベルに収まる蛇腹付き保護バーが自動で跳ね上がる、または上段から保護バーが降りてくることにより収納物の落下を防止する装置です。揺れない限り、普段は電源を必要としません。

### ◆震度階に対応した加速度が設定可能

気象庁発表の震度階に対応した地震加速度を、16段階で設定することが可能です。

### ◆センサーは2段階

初期地震動で傾斜付皿上の鋼球が揺れ始め、鋼球が皿の周りの電極に触れると初めて、コンデンサから加速度センサーに電流が供給される仕組みになっています。電源は乾電池を使用する為、停電時でも確実に動作します。(乾電池の定期的な交換必要)

### ◆タイプは2種類、用途に合わせたタイプを選択可

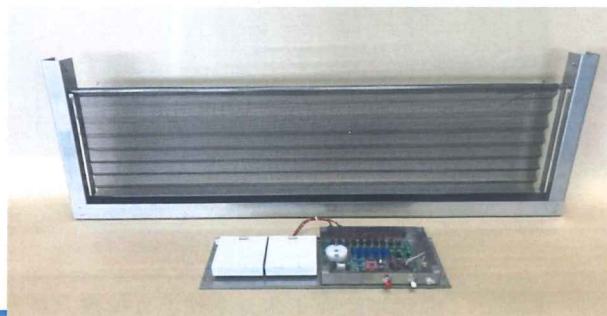
半導体工場向けに、設定された閾値<sup>しきいち</sup>の地震加速度を感知すると棚の上部から保護バーがおりてきて、POD(シリコンウェハの収納ケース)などの落下防止を防ぐタイプもあります。収納物の形状によって、取り付ける装置をお選びいただけます。本製品は収納棚に装着できるキット構造にしているので、既存の収納棚に簡単に後付けすることが出来ます。

## 想定される使用例・使用個所

- ・電子部品メーカーの工程(ベアリング・半導体関連)
- ・化学メーカー/医薬品メーカー
- ・薬品・劇薬等を使用する研究機関や医療機関
- ・高価な美術品や貴重品を収納する棚

## 参考価格

価格は棚の幅や段数等によります。



2020年1月

販売・製造元 (株)山小電機製作所

<http://www.yamakodenki.co.jp/>

〒144-0033 東京都大田区東糞谷 4-6-20

Tel 03(5735)3311(代) Fax 03(5735)3330