

アプリ
インストール
不要!

豪雨・大雨災害の⚡ 共有プラットフォーム

防災DX

災害リスク・防災情報の見える化システム

index

1. 会社概要（開発元）	—————	P.3
2. システムの特徴	—————	P.4～10
3. 機能一覧表	—————	P.11～12

会社概要

「Happy Create」をミッションに掲げ、お客様、仲間、社会を幸せにすることを社会的使命としています。

会社名	株式会社アイ・クリエイト
所在地	秋田県横手市安田向田202 (横手オフィス)
設立	1954年9月
事業内容	WEB・グラフィックデザイン事業、WEB・SNSマーケティング事業、 アプリ・システム開発事業、広告・印刷事業

主要取引先

横手市役所／大仙市役所／美郷町役場／北上市役所／株式会社秋田銀行／損害保険ジャパン日本興亜株式会社／株式会社モスフードサービス／アエラホーム株式会社／岩手ニチレキ株式会社／株式会社TKPメディカリンク／株式会社ジーニー／東光鉄工株式会社 UAV事業部／株式会社伊徳／株式会社ヤマダフーズ／株式会社北都銀行／キッコーマンソイフーズ株式会社／林泉堂／株式会社あきた食彩プロデュース／有限会社佐藤養助商店／株式会社テレビ東京ダイレクト／秋田ワーケーション推進協会／他、※順不同、敬称略

システムについて

情報を正確に集約・管理、そして迅速に共有

防災リスクの管理や災害発生時の迅速な情報共有は、どの自治体にとっても重要な事柄です。

しかし、有事の際、限られた人員や時間的制約の中での的確な対応を行うことは容易ではありません。

そのような場面において、災害リスク・防災情報の見える化システム（以下、当システム）は、使いやすさを追求したシンプルな機能設計で、操作に戸惑うことなくご利用いただけます。

また、管理画面1つで様々な状況や状態を一元管理し、その情報をLINEなどのメッセージングアプリ、SNS、公式ウェブサイトで発信・共有することも可能です。

防災に関する対策を講じたいが、導入ハードルが高い、機能が複雑すぎる等でお悩みの場合、ぜひ当システムをご活用ください。



システムの特徴 ①

管理画面から3分で簡単描画

自治体職員や地域住民等からあがってきた情報を一元管理し、地図上に表示できます。
場所を選んで線を引いたり、円を描くだけのシンプル操作。
危険箇所や通行止めなどを管理画面上から簡単に描画できます。



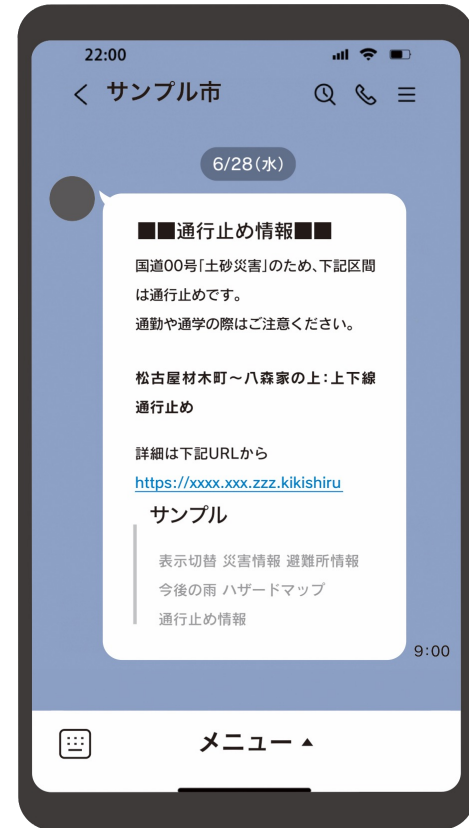
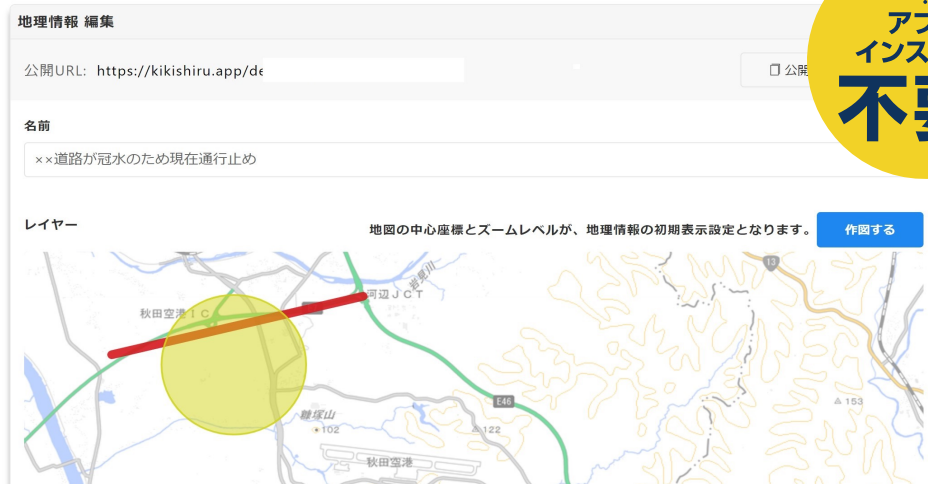
※画面は開発中のものにつき、実際の仕様とは異なる場合がございます。

システムの特徴 ②

SNSやメッセージングアプリとも相性抜群

描画した危険箇所や災害情報は、各種SNSやLINEなどのメッセージングアプリですぐに配信ができます。また、ユーザーはURLをクリックするだけで閲覧が可能です。

ログイン
アプリ
インストール
不要!



※画面は開発中のものにつき、実際の仕様とは異なる場合がございます。

システムの特徴 ③

災害区域が一目瞭然

マップとあわせ、状況の説明やメッセージも表示可能です。

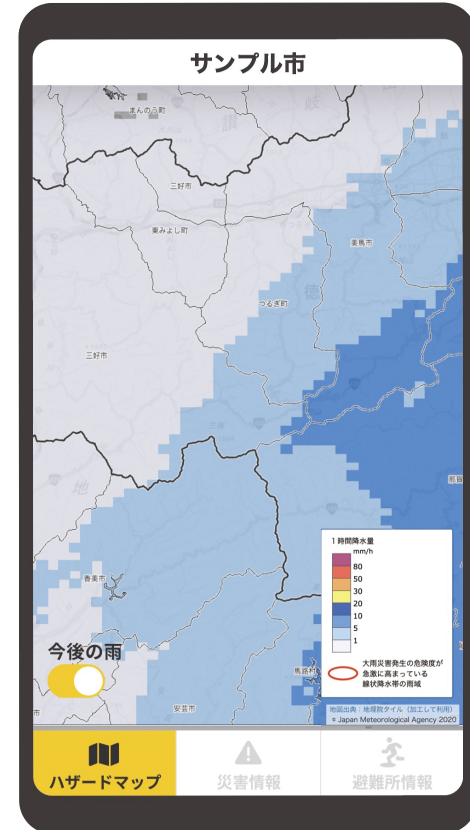


※画面は開発中のものにつき、実際の仕様とは異なる場合がございます。

システムの特徴 ④

降水予報・降雪予報等も掲載可能

地域独自の災害リスク情報に加え、気象庁や国土地理院が公開しているデータであれば、ほぼ全てマップ上に掲載(表示)可能です。



※画面は開発中のものにつき、実際の仕様とは異なる場合がございます。

システムの特徴 ⑤

避難所管理機能

有事の際、新規追加はもちろん、事前に登録しておいた避難所一覧から開設している場所を選び、簡単にマップ上へ表示可能。また、アイコンやテキストで設備情報も同時に表示されます。

[+ 避難所・避難場所 追加](#) [CSVインポート](#)

避難所・避難場所 一覧 表示中 非表示中 

チェックした項目を 閉鎖する [設定する](#)

<input type="checkbox"/>	名前	地域	状態	並び順
<input type="checkbox"/>	テスト	〇〇地域	表示中	100
<input type="checkbox"/>	〇〇小学校	△△地域	表示中	100
<input type="checkbox"/>	△△公民館	△△地域	表示中	100



自分が今いる場所から避難所への経路を確認可能
※自身の位置情報をONにしている場合に限る

※画面は開発中のものにつき、実際の仕様とは異なる場合がございます。

その他の特徴



ネットに接続できない人(高齢者)等に、SMSや電話(自動音声)をかけることも可能です。

※別途オプション



河川氾濫、土砂崩れ、雪崩など、発信された情報の中からユーザー自身が選択し、表示・閲覧(情報のレイヤー表示)が可能です。



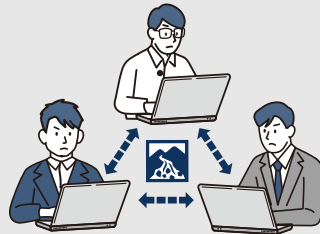
AEDマップや防火水槽、消火栓、公共施設等の位置データの掲載・閲覧が可能です。



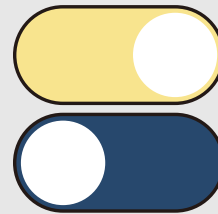
ハザードマップ画面上に任意のメッセージを流すことが可能です。



最高権限(管理者)ユーザーが管理画面の利用ユーザー数に応じて、自由に権限を割振り(加除)することができます。



災害発生時に、対策室や関係各所との情報共有がこのシステムで一元化できます。



平時はマップ上へ観光情報や公共施設を表示し、非常時は危機情報を表示させるといった、平時・非常時で運用の切り替えも可能です。

※別途オプション



Knativeな環境に構築されてますので、非常時にアクセスが集中しても高耐久。HTTPリクエストに基づくシームレスな自動スケーリングを行います。

機能一覧表

1 認証機能

- 1 管理画面へのログイン時、ID・パスワードによる認証ができる
- 2 認可機能により、アクセス権限を管理者(ユーザー)毎に割り振ることができる
- 3 利用権限は、管理者により一括で管理することができる

2 地理情報管理機能

- 1 地理情報の追加、描画、更新、削除ができる
- 2 地理情報の公開URLが自動で生成される
- 3 地理情報カテゴリーの追加、更新、削除ができる ※1
- 4 地理情報地域の追加、更新、削除ができる ※2
- 5 地理情報をキーワードや地域に応じて抽出できる
- 6 地理情報を一括で表示・非表示を切り替えることができる

※1: 雪崩、通行止め、冠水、土砂崩れ等も自由に追加ができる ※2: 任意の都市地域を自由に追加できる

機能一覧表

3 避難所管理機能

- 1 避難所の追加、更新、削除ができる
- 2 避難所の公開URLが自動で生成される
- 3 避難所の対応種別の追加、更新、削除ができる ※3
- 4 避難所をキーワードや地域に応じて抽出できる
- 5 避難所設備の追加、更新、削除ができる ※4
- 6 避難所を一括で表示・非表示を切り替えることができる
- 7 避難所をCSVファイルで一括登録することができる

4 お知らせ管理機能

- 1 お知らせの追加、更新、削除ができる
- 2 お知らせを一括で表示・非表示を切り替えることができる

5 公開機能 (一般ユーザー向け)

- 1 地理情報、避難情報、お知らせを確認することができる
- 2 地理情報、避難所情報をキーワード検索で抽出することができる
- 3 気象庁が公開している、キキクル(危険度分布)、今後の雨や雪、河川の氾濫等の情報を表示させることができる ※5
- 4 現在地から避難所までの経路を確認することができる
- 5 避難所の情報をSNS等に簡単に共有できる
- 6 ネットに接続していない人(高齢者等)のために、SMSや電話を発信する機能 ※6

※3: 避難所、避難場所、洪水、土砂災害、地震、大規模な災害等 ※4: トイレ、給仕設備、電源等 ※5: 別途オプションで表示情報のカスタム可能
※6: 別途オプションでカスタム可能 ※テクニカルサポート受付時間 平日09:00~17:00