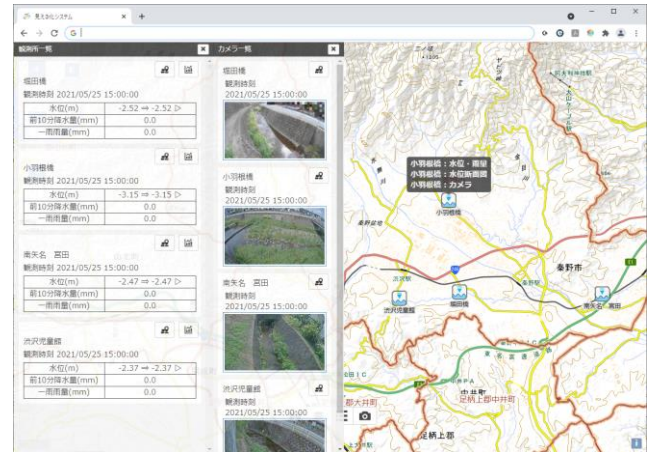


本パッケージは、IoT 多点観測システムの WM6001 形 IoT ステーションで計測した水位や雨量などの観測データ、静止画像、機器情報をデータセンターに収集し、インターネット回線を介してパソコンやスマートフォンの Web ブラウザで各種の操作や閲覧するためのシステムです。

中小河川や農業用水路、ため池の監視、市街地の浸水状況把握などの防災用途に適した機能をご提供します。

不特定多数の方が閲覧できる一般公開用サイトの構築や、浸水想定区域などの災害危険情報を地図上に表示することも可能です。



出典：国土地理院 電子国土基本図

<特長>

- WM6001 形 IoT ステーションで計測した観測データや静止画像、機器情報を「見える化」できます。
- 中小河川や農業用水路、ため池の監視、市街地の浸水状況把握などの防災用途に適した機能を提供します。
- パソコンやスマートフォンの Web ブラウザを用いて簡単に閲覧や操作が可能です。
- 利用者に応じた 3 種類の権限（管理者用／閲覧者用／一般公開用）で操作範囲を限定し、セキュリティを確保します。
- 現在・過去の観測データをグラフ形式と帳票形式で表示します。また、Excel ファイルへのデータ出力も可能です。
- 複数の観測局を地図上に配置しアイコン表示します。観測結果に応じてアイコン色が変化するため、観測局の現在状況が一目瞭然です。
- 水位が指定した閾値を超えたときなど、アラート発生時にあらかじめ登録されたメールアドレスに通知します。
- 市販の電子黒板やタブレット端末を用い画面に手書き入力できるため、災害発生時の対策協議などを支援します。
- 地図上に浸水想定区域／土砂災害警戒区域／緊急輸送道路／避難場所の表示も可能です。
- 観測データや静止画像の閲覧機能に絞った一般公開用サイトの構築も可能です。地域住民の安心・安全をサポートします。

<製品コード>

形名	基本仕様コード											仕様等								
WP6001	-	B	N	N	-	<input type="checkbox"/>	<input type="checkbox"/>	<input type="checkbox"/>	<input type="checkbox"/>	<input type="checkbox"/>	N	N	N	-	<input type="checkbox"/>	<input type="checkbox"/>	0	N	N	見える化システム
						0														浸水想定区域（河川）表示： なし
						1														浸水想定区域（河川）表示： あり
							0													土砂災害警戒区域（土石流）表示： なし
							1													土砂災害警戒区域（土石流）表示： あり
								0												土砂災害警戒区域（急傾斜）表示： なし
								1												土砂災害警戒区域（急傾斜）表示： あり
									0											緊急輸送道路表示： なし
									1											緊急輸送道路表示： あり
										0										避難場所表示： なし
											1									避難場所表示： あり
												1								メール配信数： 最大100件
													2							メール配信数： 最大200件
														0						一般公開用サイト： なし
															1					一般公開用サイト： あり

<構成 品>

品名	数量	備考
ソフトウェアライセンス証明書	1部	-----

<関連製品> IoT 多点観測システム保守料

形名	基本仕様コード										仕様等	
WY6003	-	1	□	1	-	□□	□□	□□	NN	-	NN	IoT 多点観測システム保守料 1 か月分 ^{※1}
		1										見える化システム利用料
		0										見える化システム 配信メール利用料加算
		1										WP6001 のメール配信数：最大 200 件選択時に加算 ^{※2}
			1									YDK クラウド利用料
				1								その他通信費
						00						観測局通信費（500 MB/月）0~30 局分 ^{※3} 、00~30 で指定
						：						00：0 局分
						：						：
						30						30：30 局分
						00						観測局通信費（3 GB/月）0~30 局分 ^{※3} 、00~30 で指定
						：						00：0 局分
						：						：
						30						30：30 局分
						00						観測局通信費（15 GB/月）0~30 局分 ^{※3} 、00~30 で指定
						：						00：0 局分
						：						：
						30						30：30 局分

- ※1 WM6001 および WP6001 をご購入の際は利用期間に合わせて手配してください。なお、災害情報管理システム（WP6001-BNN-□□□□□□NNN-□□1NN/□）をご購入の際は利用期間に合わせて「付加コード（/E~/N）」を手配してください。
- ※2 最大 200 件のメール配信数を選択（WP6001-BNN-□□□□□□NNN-2□NNN 形）した場合にご指定ください。
- ※3 IoT ステーション 30 局まで対応可能です。30 局以上の場合は弊社営業員にお問合せください。

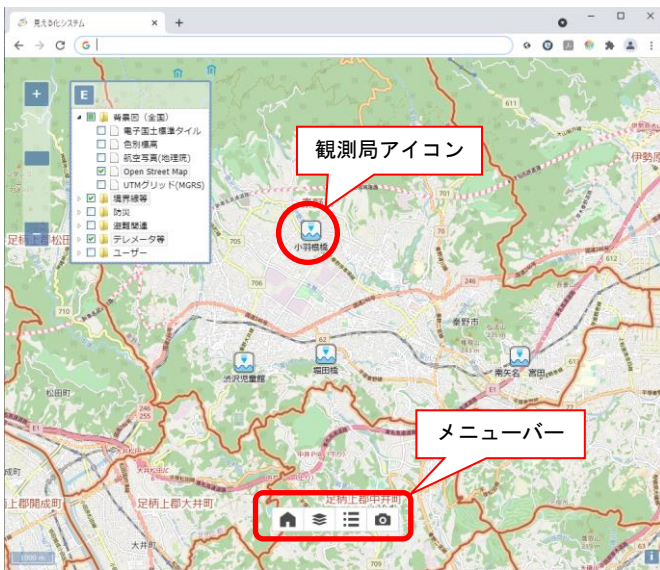
<仕 様>

項目	内 容	水 位 基 準 値	観測開始水位、氾濫開始水位、危険水位 ^{※1}
画 面 構 成	メイン画面； 地図や航空写真上に観測局のアイコンとメニューバーを配置 観測情報画面； 観測局毎の観測データをグラフ形式、帳票形式、水位断面図により表示 カメラ画像表示； 観測局毎のカメラ画像を表示 観測所一覧画面； 全観測局の観測データを一覧表示 カメラ一覧画面； 全観測局のカメラ画像を一覧表示	手 書 き 機 能	市販の電子黒板やタブレット端末を用いて、地図上に手書きによる書き込みと画面の保存が可能
メ ニ ュ ー 構 成	設定； 機器設定、メール配信設定、リンク設定 気象情報再現； 指定日時の観測情報を再現 観測情報一覧； 全観測局の観測情報を一覧表示 機器情報一覧； 全観測局の機器情報を一覧表示 気象情報； 気象庁の警戒・注意発表状況を表示 観測データ出力； 指定期間の観測情報をエクセル形式で出力 リンク； 登録サイトへのリンクを表示	防 災 支 援 情 報	メイン画面に浸水想定区域 ^{※2} 、土砂災害警戒区域 ^{※3} 、緊急輸送道路 ^{※4} を表示
ア ラ ート 機 能	機器異常、水位変化量判定、水位基準値超過判定による観測局のアイコン色変更、メール配信およびアラート表示	避 難 関 連 情 報	メイン画面に避難所 ^{※5} を表示
		ア カ ウ ン ト 管 理	管理者用アカウント； ログイン画面より指定された管理者用の ID とパスワードを使用。設定変更を含めすべての操作が可能 閲覧者用アカウント； ログイン画面より指定された閲覧者用の ID とパスワードを使用。設定変更を除く操作が可能 一般公開用アカウント ^{※6} ； 認証手続き不要。観測局の観測データとカメラ画像の閲覧のみ可能
		デ ー タ 保 存	運用期間の全データをデータセンターに蓄積
		情 報 セ キ ュ リ テ ィ	JIS Q 27001：2014 による情報セキュリティマネジメントシステムの認証取得
		推 奨 動 作 環 境	Google Chrome 83 以上、Microsoft Edge

- ※1 危険水位は、表示の有無を指定可能
- ※2 浸水想定区域（河川）表示ありを選択した場合
- ※3 土砂災害警戒区域（土石流）表示あり、土砂災害警戒区域（急傾斜）表示ありを選択した場合
- ※4 緊急輸送道路表示ありを選択した場合
- ※5 避難場所表示ありを選択した場合
- ※6 一般公開用サイトありを選択した場合

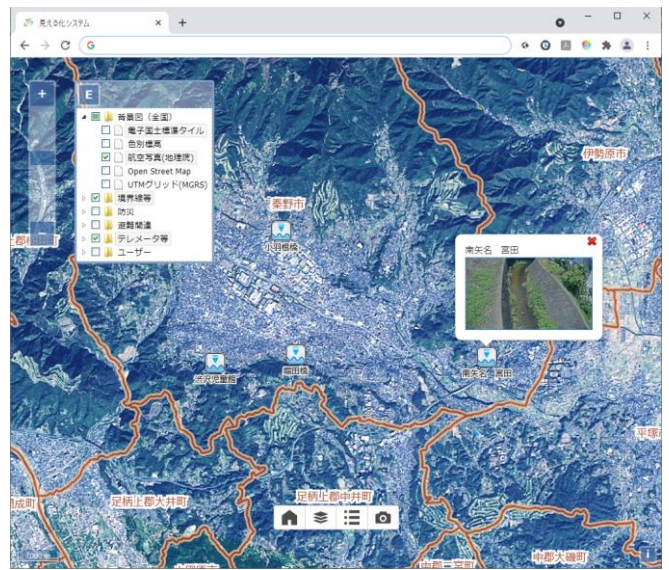
<表示例>

■メイン画面



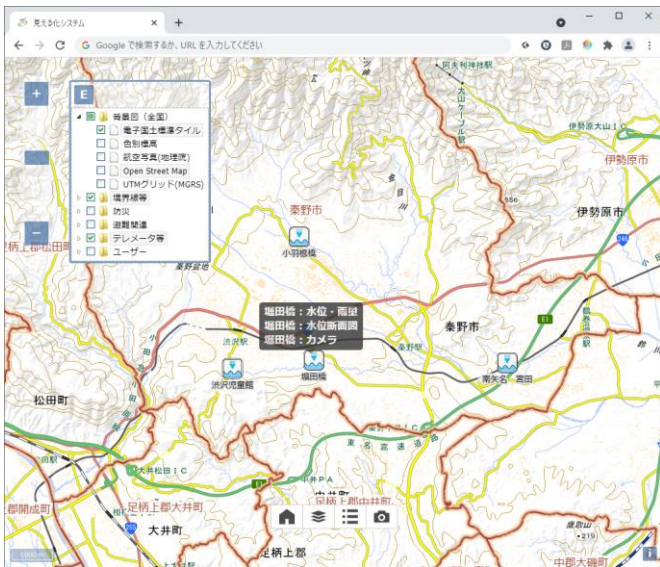
(Open Street Map 表示)

© OpenStreetMap contributors



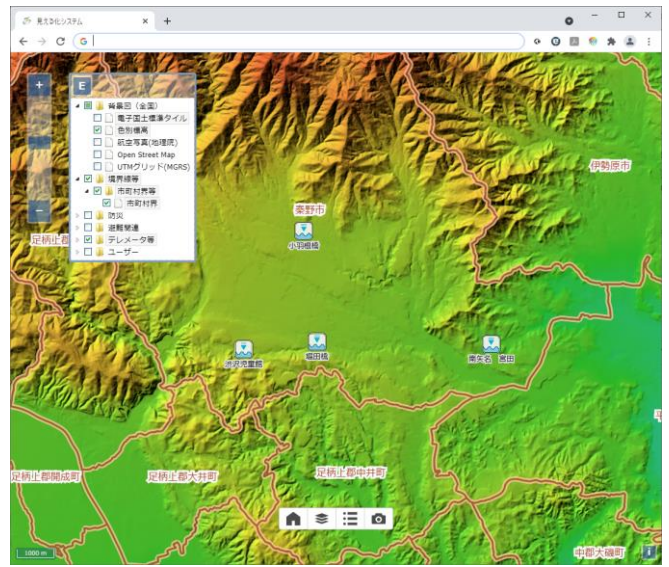
(航空写真 表示)

出典：国土地理院 全国最新写真（シームレス）



(電子国土標準タイル 表示)

出典：国土地理院 電子国土基本図



(色別標高 表示)

出典：国土地理院 色別標高図

■ 観測所一覧、カメラ一覧 表示

観測所一覧

観測時刻	水位(m)	前10分降水量(mm)	一雨雨量(mm)
2021/05/25 12:00:00	-2.52 ⇒ -2.52 ▷	0.0	0.0
2021/05/25 12:00:00	-3.16 ⇒ -3.16 ▷	0.0	0.0
2021/05/25 12:00:00	-2.47 ⇒ -2.47 ▷	0.0	0.0
2021/05/25 12:00:00	-2.37 ⇒ -2.37 ▷	0.0	0.0

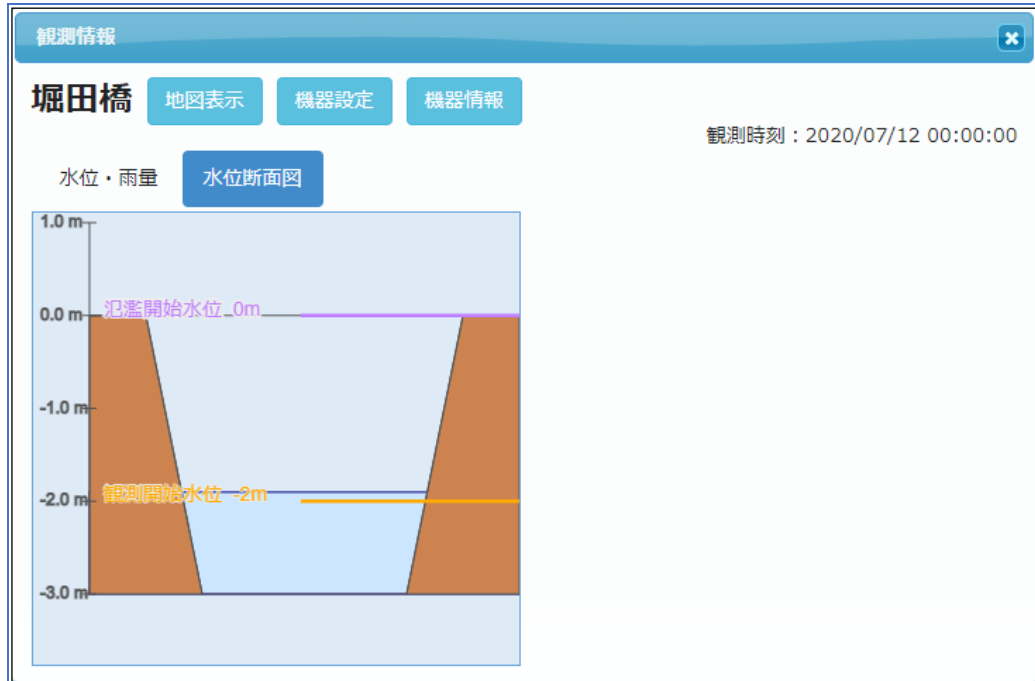
カメラ一覧

© OpenStreetMap contributors

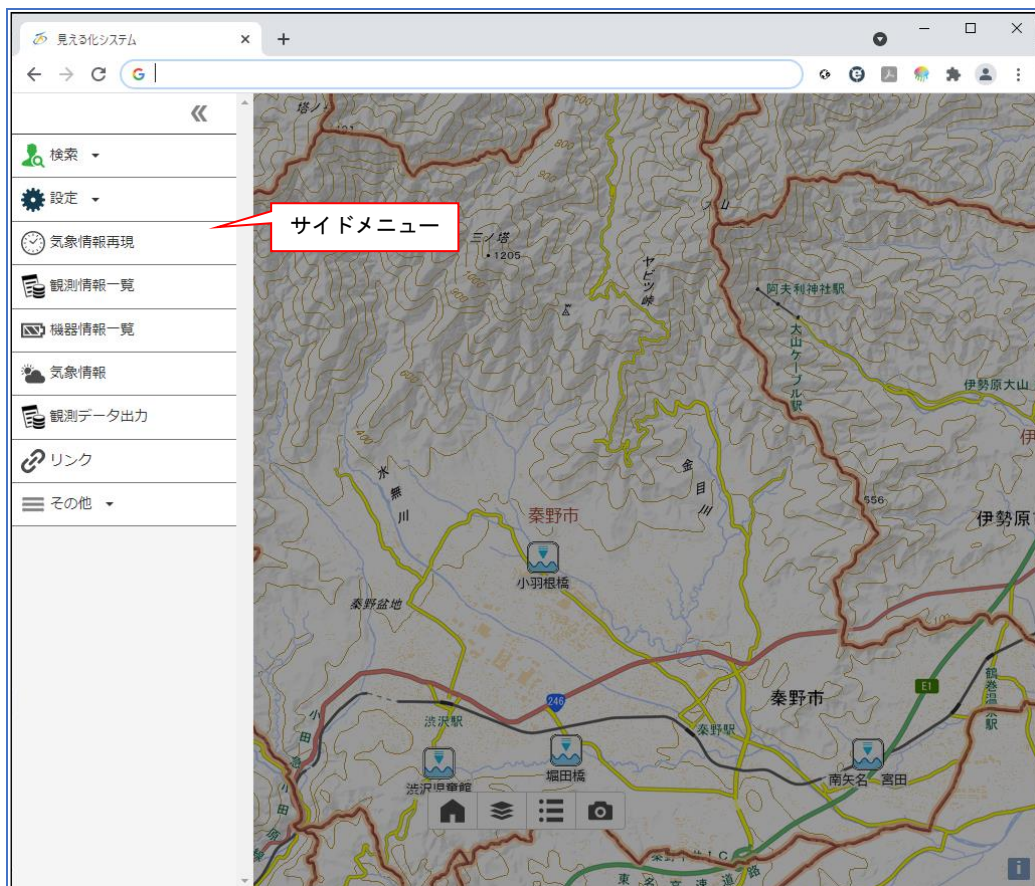
■ 観測情報画面（水位・雨量） ※ 危険水位を表示しない場合



■観測情報画面（水位断面図） ※ 危険水位を表示しない場合



■サイドメニュー画面



出典：国土地理院 電子国土基本図

<使用上の注意>

- ・ 本製品は本来の用途以外で使用した場合のいかなる事故や損害についても責任を負いかねます。
- ・ 本書の記載内容はお断りなく変更することがありますのでご了承ください。
- ・ 本書で使用されている会社名・商品名は各社の登録商標または商標です。
- ・ 本書の各社の登録商標または商標には、(TM)マークや(R)マークは表示していません。
- ・ 本書は万全を期して作成しておりますが、万一誤記等お気づきの点がありましたら弊社までご連絡ください。